

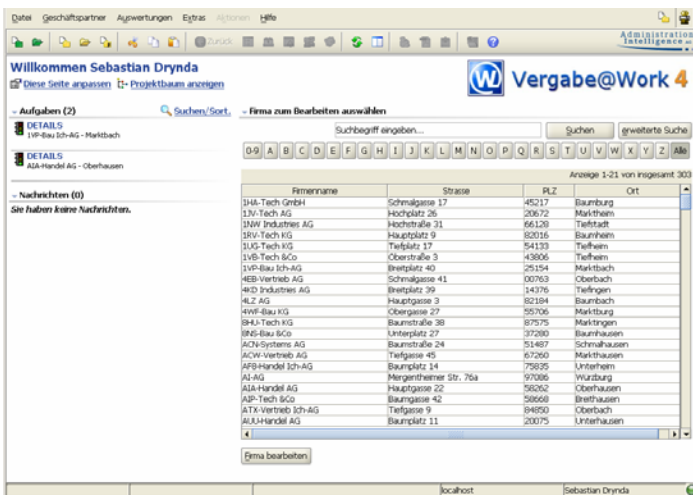


Der AI Firmenmanager dient zur zentralen Verwaltung aller Firmenstammdaten innerhalb des Beschaffungswesens eines öffentlichen Auftraggebers. Das System ist üblicherweise innerhalb der Vergabestelle anzusiedeln.

Der AI Firmenmanager sorgt für einen Abgleich aller Firmendaten innerhalb der gesamten Beschaffungskette, vom Bedarfsträger über die Vergabestelle, einem Back-End-System z. B. SAP und der Vergabepattform.

## Funktionen

- **Strukturierter Stammdatenabgleich zwischen verschiedenen Systemen**
- **Firmensuchfunktion**
- **Aufgaben- und Nachrichteneingangsfunktionalität**
- **Erfassung und Änderung von Firmenstammdaten**
- **Zugriff auf alle Stammdatensätze der angegliederten Systeme**
- **Weiterverarbeitung von Bieterregistrierungen auf der Vergabepattform**
- **Komfortable Sortier- und Klassifizierungsfunktion**



Dem Anwender steht eine eigene Startseite mit Firmenliste, komfortabler Firmensuchfunktion plus Aufgaben- und Nachrichteneingangsfunktionalität zur Verfügung.

### Firmensuche

Über eine alphabetisch angeordnete Liste sind alle gepflegten Firmenstammdaten aufrufbar. Selbstverständlich steht auch eine Einzelsuchfunktion durch einfache Eingabe eines Suchbegriffs zur Verfügung.

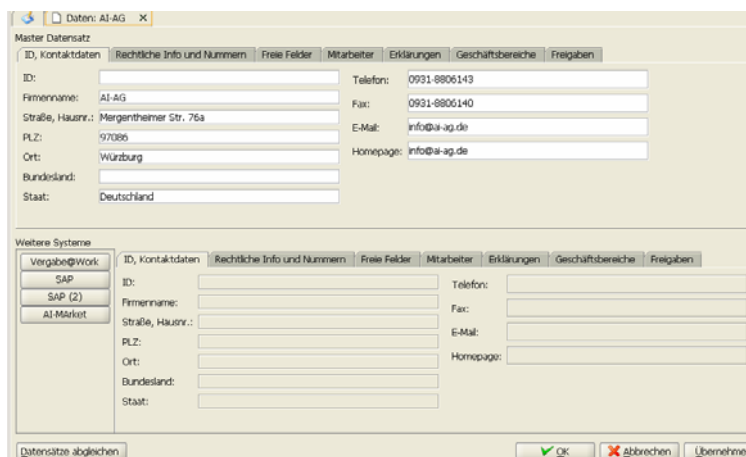
### Aufgaben- und Nachrichteneingang

Hier wird der Anwender über alle noch offenen Aufgaben, wie beispielsweise fehlende Freigaben für Änderungen im Masterdatensatz, informiert.

Zudem ist das System in der Lage, Nachrichten, wie z.B. eine Adressänderung oder Neuregistrierungen von Bietern auf der Vergabepattform, dem Benutzer direkt im Firmenmanager anzuzeigen.

## Erfassung und Änderung von Datensätzen im AI Firmenmanager

Alle Firmendaten können direkt im Masterdatensatz angezeigt und angepasst werden. Dieser liefert Informationen über allgemeine Kontaktdaten, Mitarbeiter, Geschäftsbereiche, freigegebene Verfahren bzw. Sperrungen für bestimmte Verfahrensarten und Zusatzdokumente wie Handelsregisterauszüge, etc.. Hier sind beliebig viele Lieferanteninformationen sowie Freigabe- und Sperrungen für bestimmte Verfahren speicherbar.



Kommt aus einem Fremdsystem die Anzeige einer Veränderung im Stammdatensatz einer Firma so ist die Vorgehensweise flexibel konfigurierbar, z.B.:

- erfolgt nach Bestätigung des zuständigen Sachbearbeiters die Aktualisierung im Masterdatensatz
- wird der Masterdatensatz automatisch aktualisiert oder
- wird ein komplexer Freigabemodus gestartet.

## Zugriff auf alle Stammdatensätze der angegliederten Systeme

Zudem kann im AI Firmenmanager auch ein direkter Vergleich des Firmendatensatzes eines Bieters in anderen angegliederten Systemen wie beispielsweise dem SAP oder der eVergabelösung AI Vergabemanager gestartet werden. Stimmt beispielsweise die Adresse in allen diesen Modulen überein? Falls unterschiedliche Informationen geliefert werden, kann der Benutzer den Abgleich der Datensätze im Firmenmanagement anstoßen.

## Bieterregistrierungen auf der Vergabeplattform

Bei Registrierungen direkt über die Vergabeplattform pflegt der Bieter alle Stammdaten in Eigenregie ein. Die neuen Lieferantendaten werden an den AI Firmenmanager weitergeleitet und dort weiterbearbeitet. Sie stehen somit auch allen angegliederten Systemen zur Verfügung, zusätzlicher Erfassungsaufwand entfällt.

The image displays two screenshots of the AI Firmenmanager web interface. The left screenshot shows a registration form for a company named 'AI AG-Handel AG' with fields for Handelsregistereintrag, DUNS, Umsatzsteuer-ID, and Steuernummer. The right screenshot shows the 'Mitarbeiter(-in) registrieren' section, step 3 of 4, with fields for Name, Vorname, and Abteilung.

## Komfortable Sortier- und Klassifizierfunktion

Alle Firmendaten können nach verschiedenen und individuell anpassbaren Kriterien klassifiziert werden. Beispielsweise werden bestimmten Ämtern, die nur Büromaterial beschaffen, lediglich Firmenlisten aus dem VOL-Bereich angezeigt. Klassifizierungen sind nach Verfahrens- und Freigabestatus, nach Geschäftsbereichen oder auch Ämtern möglich. Im Beispiel einer beschränkten Ausschreibung sind im Vorfeld die interessantesten Anbieter einfach identifizierbar. Somit kann ohne Zeitverlust kostensparend ausgeschrieben werden.

Der AI Firmenmanager ermöglicht, durch eine einfache Suchfunktion, Abweichungen von Firmendaten innerhalb der beteiligten Systeme festzustellen. Alle Abweichungen werden unmittelbar angezeigt.

Durch die Funktionalität des AI Firmenmanagers auch Erklärungen und Zusatzdokumente, wie beispielsweise Handelsregistrauszüge zu archivieren, entfällt wiederum weitere Bearbeitungszeit innerhalb der Behörde, wie auch auf Seiten der Lieferanten. Dokumente müssen nicht für jedes Verfahren neu angefordert werden.

## Nutzen

- Erleichtert die Kooperation innerhalb eines Integrationsszenarios verschiedener Systeme
- Einmalige Stammdaten-Erfassung
- Vereinfachtes Reporting
- Reduzierung von Durchlaufzeiten und Prozesskosten