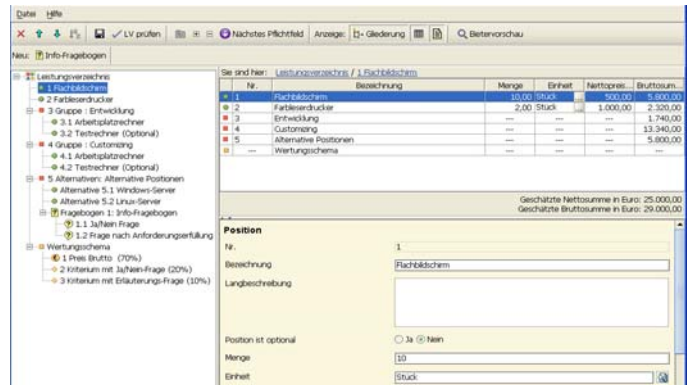




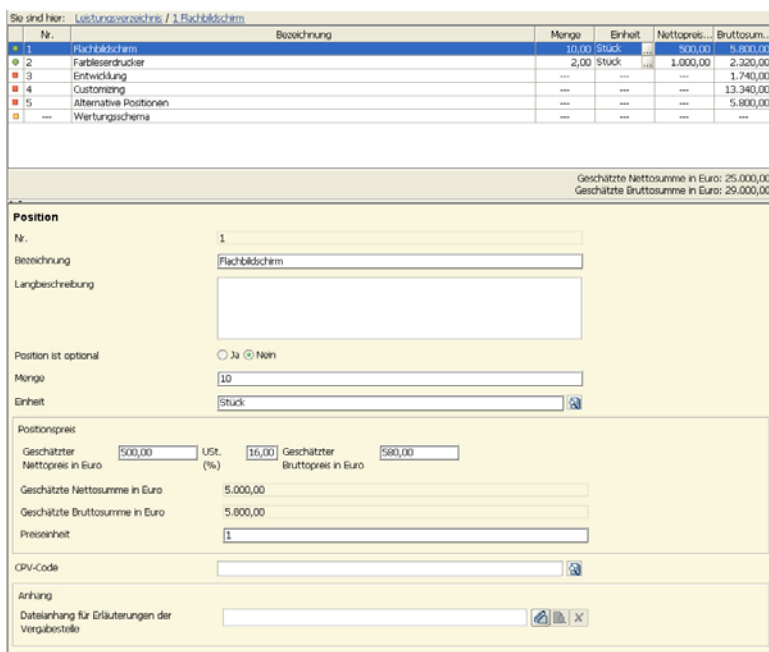
LVASSISTENT

Der AI LV-Assistent ist eine Einzelplatzlösung für Bedarfsträger oder Vergabestellen, die damit Leistungsverzeichnisse, Wertungsschemata sowie Fragebögen erstellen und die dazu resultierenden Angebote auswerten können.



Funktionen

- beliebig hierarchisierbare Leistungsverzeichnisse und Lose
- optionale und alternative Positionen
- Positionen und Wertungskriterien können mit Fragenkatalogen versehen werden
- Auswahl an verschiedenen fachlichen Positionstypen
- Ausdruck des Leistungsverzeichnisses zur internen Dokumentation oder zur Versendung an den Bieter in Papierformat
- Durchgängige Unterstützung:
 - Brutto- und Nettopreise
 - Skonti und verschiedene Nachlässe
- Druck und Speicherung des Leistungsverzeichnisses
- Wahlweise Bewertungsschema nach UfAB III
- Wertung nach zuvor vereinbarten Ausschluss- und Bewertungskriterien
- Automatische Wertung von Ja/Nein – Kriterien basierend auf den Angaben der Bieter



Leistungsverzeichnisse hierarchisieren

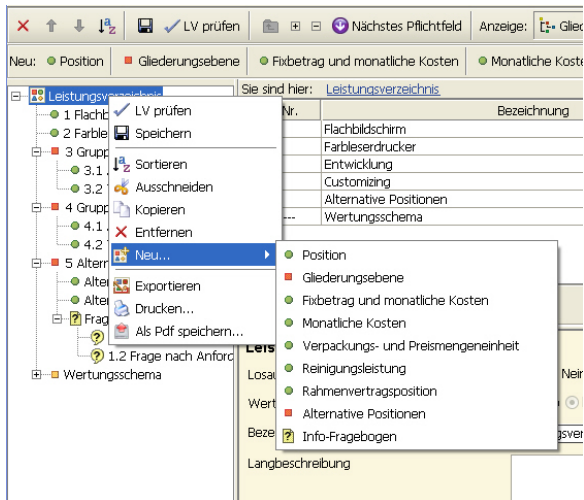
Mit dem AI LV-Assistent können beliebig tief hierarchisierte Leistungsverzeichnisse und Lose erstellt werden.

Hierzu stehen verschiedene Positionstypen zur Abbildung von Leistungsverzeichnissen zur Verfügung. Neben Standardpositionen können auch Alternativ-, Optional- oder Rahmenvertragspositionstypen verwendet werden. Zudem ist die Auswahl verschiedener fachlicher Positionstypen möglich. So existieren Positionstypen für die Ausschreibung von Reinigungsleistungen, Kauf-, Dienst- und Mietleistungen u. v. a. m. Ferner besteht die Möglichkeit, die Positionen sowie die veröffentlichten Wertungskriterien mit Fragenkatalogen zur näheren Spezifikation des Angebotes zu versehen.

Alternativ zur formularbasierten Hauptansicht des AI LV-Assistentens steht zur Unterstützung des Anwenders eine übersichtliche Tabellenansicht zur Verfügung.

Hierbei kann durch Tastatursteuerung schnell zwischen den Positionen und Eigenschaften navigiert und kopiert werden. Das LV-System verfügt über eine flexible Berechnungs-

komponente zur Abbildung vorgegebener (z.B. UfAB III) sowie auch individueller Berechnungsformeln. Die entsprechende Standardkonfiguration wurde um eine durchgängige Unterstützung von Brutto- und Nettopreisen sowie die zusätzliche Unterstützung von Skonti erweitert.



Bewertungskriterien

Bewertungskriterien sind ohne Begrenzung hierarchisierbar. Wird ein Standard-Wertungsschema (Wertung mit prozentual gewichteten Kriterien) angelegt, stehen verschiedene Möglichkeiten bei der Anlage von Kriterien zur Verfügung.

Neben dem Preis-Kriterium und einfachen Zuschlagskriterien, können weiterhin Kriterien in das Wertungsschema eingefügt werden, die eine Frage beinhalten. Dabei besteht die Wahlmöglichkeit zwischen verschiedenen Antworttypen für die Kriterienfragen.

Die so erstellten LV-Dateien können beispielsweise im Vergabemanagement-System AI Vergabemanager importiert und digital veröffentlicht oder als Teil der Verdingungsunterlagen in Papierform gedruckt werden. Auch ist es möglich LV-Dateien als Vorlagen im AI Vergabemanager zu speichern, die dann bei einer passenden Ausschreibung zeitsparend wieder verwendet werden können.

Wertungsmatrix

Innerhalb der aus dem AI Vergabemanager exportierten Wertungsmatrix erfolgt die inhaltliche Wertung der Angebote nach den zuvor vereinbarten Ausschluss- und Bewertungskriterien. Die Bewertung der einzelnen Kriterien auf Angebotsebene geschieht manuell durch Benutzereingaben in der Wertungsmatrix oder errechnet sich automatisch aus dem jeweiligen Angebotspreis.

Die so erstellte Wertungsmatrix bietet umfangreiche Sortier- und Formatierungsoptionen und lässt sich für weitere individuelle Auswertungen auch als Excel-Tabelle exportieren.

Die Ansicht der Wertungsmatrix kann über Anzeigefilter gesteuert werden. Gesonderte Sachverhalte sind graphisch darstellbar:

- Herausfiltern von einzelnen Angeboten
- Sortieren von Angeboten nach verschiedenen Kriterien (z.B. Preis, Firmenname, etc.)
- Erstellung von hypothetischen Angeboten (z.B. aus geschätzten Positionssummen, aus günstigstem Mix aller günstigsten Positionen, aus Durchschnitt, etc.)
- Anzeige von verschiedenen Zusatzkennzahlen auf den Ebenen Gesamtsumme, Los/Gruppe oder Position (z.B. Prozentuale Abweichung vom Minimum, Rang oder Wertungssumme)

Detail	Angebotnr.: 1JV-Tech AG	Nebenangeb.: 1JV-Tech AG	Nebenangeb.: 1JV-Tech AG	Angl.: 1JUG-T	Sortierung
Leistungverzeichnis	bruttowertungssumme (Tele...	2.948,72	257,52	480,24	Angebotsnummer (aufsteigend)
	Abweichung von Minimum (...)	1.045,05	0,00	86,49	
1 Position (Optional)	bruttowertungssumme	116,00	118,32	47,56	Angebote
2 Position	bruttowertungssumme	2.948,72	257,52	480,24	<input checked="" type="checkbox"/> Angebotsnr.: 1 - 1JV-Tech AG
Wertungsschema	Gesamtergebnis	-4,37	100,00	26,81	<input checked="" type="checkbox"/> Nebenangebotsnr.: 1a - 1JV-Tech AG
1 Preis Brutto (50%)	Eigenes Kriterium Preis	8,73	100,00	53,62	<input checked="" type="checkbox"/> Nebenangebotsnr.: 1b - 1JV-Tech AG
2 Kriterium mit Ja/Nein-Frage (50%, KO)	Ankündigung des Bieters	NEIN	JA	NEIN	<input checked="" type="checkbox"/> Nebenangebotsnr.: 2 - 1JUG-Tech AG
					<input checked="" type="checkbox"/> Nebenangebotsnr.: 3a - 1JUG-Industries
					<input type="checkbox"/> aus den geschätzten Positionssummen
					<input type="checkbox"/> aus den günstigsten Positionen
					<input type="checkbox"/> aus den durchschnittlichen Positionen
					<input type="checkbox"/> aus den teuersten Positionen

Das System schlägt dem Anwender das wirtschaftlichste Angebot vor. Dafür werden im Vorfeld die festgelegten Kriterien bepunktet. Für jedes aufgeführte Wertungskriterium werden individuell Punkte vergeben. Je positiver die Bewertung des Angebotes, desto höher ist die Punktzahl. Alle Einzelpunkte werden zu einer Summe zusammengeführt. Der Preis fließt automatisiert in die Wertung ein. Der Punktwert des Preises errechnet sich dabei über das Verhältnis zur günstigsten Angebotssumme. Die Ermittlung der Gesamtpunktzahl für ein Angebot erfolgt durch Addition der Kriterienergebnisse. Jede Punktzahl wird mit dem festgelegten Gewichtsprozentsatz multipliziert. Die Summe der Gewichtung ergibt innerhalb eines Wertungsschemas immer 100%. Das Angebot mit der höchsten Gesamtpunktzahl wird als das Wirtschaftlichste angesehen.

Der AI LV-Assistent ist als Einzelplatzlösung erhältlich und kann mit eVergabe-Einzelplatzlösungen (AI Vergabeassistent, abc Vergabeassistent) gemeinsam genutzt werden. So kann auch innerhalb der Einzelplatzlösung eine umfangreiche Wertung und Leistungsverzeichnis-Bearbeitung stattfinden.

Nutzen

- Komfortables Werkzeug zur integrierten Zusammenarbeit zwischen Bedarfs- und Vergabestelle
- Integration in die Produkte AI Vergabemanager, AI Vergabeassistent und abc Vergabeassistent
- Integration externer Sachverständiger in den Auswertungsprozess der Angebote