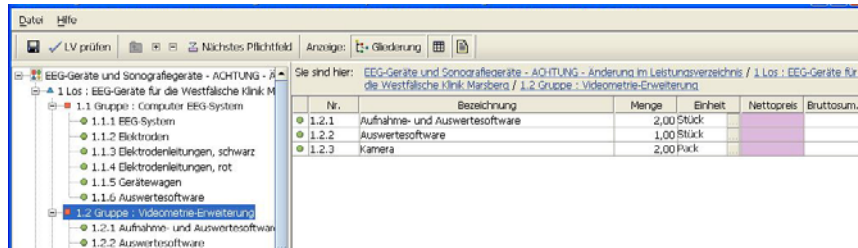


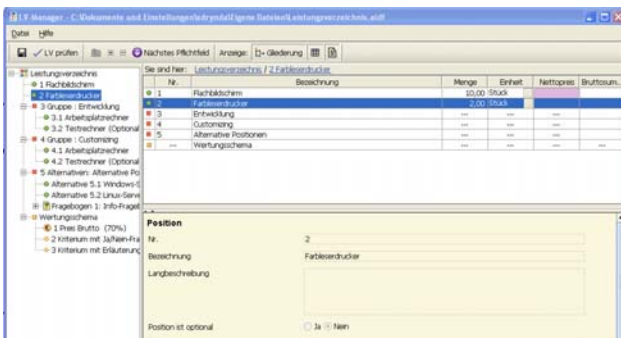


Das AI LV-Cockpit ist eine Einzelplatzlösung für Bieter, um Leistungsverzeichnisse zu befüllen und Fragenkataloge der öffentlichen Auftraggeber zu beantworten.



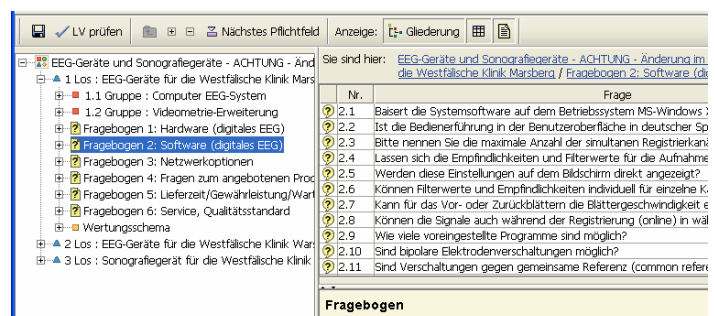
Funktionen

- Bearbeitung und Befüllung von Leistungsverzeichnissen – LV's
- Darstellung der LV's in beliebig tiefer Hierarchie und Losaufteilung
- LV-Aufteilung in optionale und alternative Positionen möglich
- Zuordnung von Fragenkatalogen zu bestimmten Positionen
- Auswahl an verschiedenen fachlichen Positionstypen
- Ausdruck des Leistungsverzeichnisses zur internen Dokumentation oder zur Versendung in Papierformat
- Durchgängige Unterstützung:
- Brutto- und Nettopreise
- Skonti und verschiedene Nachlässe
- Druck und Speicherung des Leistungsverzeichnisses



Mit dem AI LV-Cockpit können beliebig tief hierarchisierte Leistungsverzeichnisse und Lose dargestellt werden. Hierzu stehen verschiedene Positionstypen zur Abbildung von Leistungsverzeichnissen zur Verfügung. Neben Standardpositionen können auch Alternativ-, Optional- oder Rahmenvertragspositionstypen angegeben sein. Zudem ist die Verwendung verschiedener fachlicher Positionstypen möglich. So existieren Positionstypen für die Ausschreibung von Reinigungsleistungen, Kauf-, Dienst- und Mietleistungen u. v. a. m. Ferner besteht die Möglichkeit, dass die Positionen sowie die veröffentlichten Wertungskriterien mit Fragenkatalogen zur näheren Spezifikation des Angebotes versehen sind.

Innerhalb des LV-Befüllungstools gibt es Felder mit freiwilligen Angaben, wie beispielsweise Skonti- oder Rabattangaben sowie Pflichtfelder z. B. Preise, diese müssen um ein gültiges Angebot abgeben zu können immer gefüllt werden. Damit hier keine Fehlerquellen für den Bieter entstehen, sind diese farblich gekennzeichnet und werden von der Software automatisch angemahnt, falls Angaben fehlen. Diese Prüffunktion kann auch manuell ausgelöst werden.



d Anzeige:

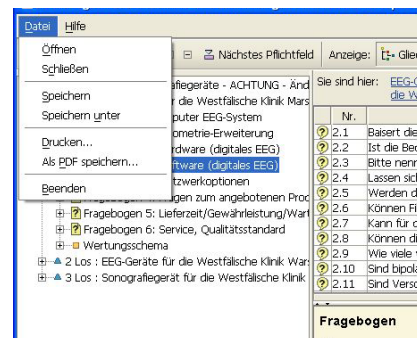
Sie sind hier: EEG-Geräte und Sonografegeräte - ACHTUNG - Änderung im Leistungsverzeichnis / 1 Los : EEG-Geräte für die Westfälische Klinik Marsberg / 1.1 Gruppe : Computer EEG-System / 1.1.2 Elektroden

| Nr. | Bezeichnung | Menge | Einheit | Nettopreis | Bruttosum. |
|-------|------------------------------|-------|---------|------------|------------|
| 1.1.1 | EEG-System | 2,00 | Stück | | |
| 1.1.2 | Elektroden | 2,00 | Pack | | |
| 1.1.3 | Elektrodenleitungen, schwarz | 2,00 | Pack | | |
| 1.1.4 | Elektrodenleitungen, rot | 2,00 | Pack | | |
| 1.1.5 | Gerätewagen | 2,00 | Stück | | |
| 1.1.6 | Auswertesoftware | 1,00 | Stück | | |

Alternativ zur formularbasierten Hauptansicht des AI LV-Cockpits steht zur Unterstützung des Anwenders eine übersichtliche Tabellenansicht zur Verfügung. Hierbei kann durch Tastatursteuerung schnell zwischen den Positionen und Eigenschaften navigiert und das LV gefüllt werden.

Das AI LV-Cockpit ist zudem mit einer Druck- und Speicherfunktion ausgestattet. Das Leistungsverzeichnis lässt sich als PDF-Datei und im eigenen aidf-Format lokal abspeichern. Zudem kann jederzeit ein Ausdruck des Leistungsverzeichnisses zur internen Dokumentation oder zur Versendung im Papierformat erfolgen.

Selbstverständlich ist auch eine digitale Weiterleitung des LV's möglich. Das LV kann über eine elektronische Bieterlösung wie beispielsweise den AI Angebotsmanager oder das ANA der eVergabeplattform des Bundes an eine elektronische Vergabeplattform weitergeleitet werden. Über die eVergabeplattform besteht weiterhin die Option das LV in eine interne elektronische Vergabelösung beispielsweise den AI Vergabemanager zu importieren und weiterzubearbeiten.



Nutzen

- **Komfortables Bieter-Werkzeug zur Bearbeitung von Leistungsverzeichnissen**
- **Signatur und Verschlüsselung nicht erforderlich**